

MASTER ANNUALE

IMPLANTOLOGIA | CHIRURGIA | ENDODONZIA

Direttore Dott. Fabio De Propris

Programma

I Parte - Implantoprotesi

Giovedì 11/10 | ore 9:00-13:00 e 14:00-18:00

Teoria: Anatomia topografica e chirurgica, fisiologia dell'osso, chirurgia estrattiva con fini implantologici, macro, micro e nano morfologia delle superfici implantari. Anamnesi, esame obiettivo e pazienti speciali, valutazione e gestione dei pazienti a rischio, farmaci MRONJ, consenso informato.

Venerdì 12/10 | ore 9:00-13:00

Teoria: diagnostica per immagini in implantologia, sistemi di navigazione digitali nella pianificazione implantare. Farmacologia: istruzioni pre e post operatorie. Lembi di accesso chirurgico e pianificazione dell'atto chirurgico implantare, tecniche di suture chirurgiche.

Venerdì 12/10 | Ore 14:00-18:00

Pratica clinica: inserimento di 10/18 impianti, uno/ due per partecipante.

Sabato 13/10 | ore 8:00-16:00

Pratica clinica: inserimento impianti,

II Parte - Implantoprotesi

Giovedì 15/11 | ore 9:00-13:00 e 14:00-18:00

Teoria: preparazione del campo operatorio e del paziente, strumentario chirurgico, atto chirurgico implantare, uso degli innesti autologhi non ossei: emocomponenti in odontoiatria

Venerdì 16/11 | ore 9:00-13:00

Teoria: carico immediato, riabilitazione estetico-funzionale immediata delle arcate dentarie, principi di GBR

Implantoprotesi

Prima parte

11-12-13 Ottobre 2018

Seconda parte

15-16-17 Novembre 2018

Terza parte

17-18-19 Gennaio 2019

Chirurgia estrattiva

14-15-16-Febbraio 2019

Chirurgia endodontica

11-12-13 Aprile 2019

Chirurgia rigenerativa

Prima parte

9-10-11 Maggio 2019

Seconda parte

13-14-15 Giugno 2019

Info e prenotazioni:

+39 3288622036

info@serateodontoiatrichetiburtine.com

Organizzazione

Tutti gli interventi saranno pianificati con il supporto della radiologia 3D.

Ogni partecipante sarà affiancato da un tutor per garantire un eccellente grado di apprendimento in tutta sicurezza.

Il corso prevede 7 incontri per un totale di 84 ore di teoria e 84 ore di pratica clinica di reparto.

Ogni partecipante sarà munito di camice cuffia e calzari che dovrà portare ad

ogni incontro per potere accedere alle sale operatorie e dei kit chirurgici per l'esecuzione della parte pratica.

Il partecipante dovrà portare camice e calzari.

Il master si svolgerà da Ottobre 2018 a Giugno 2019.

Numero massimo di
partecipanti **16**

Sede del corso:
Albanian University
Tirana

Venerdì 16/11 | Ore 14:00-18:00

Pratica clinica di reparto di chirurgia estrattiva, chirurgia implantare e preprotetica. Inserimento di tre/quattro impianti per partecipante

Sabato 17/11 | Ore 8:00-16:00

Pratica clinica di reparto di chirurgia estrattiva, chirurgia implantare e preprotetica. Inserimento di due/quattro impianti assiali e tilted per tecniche immediate "tutto su quattro" con innesti autologhi non ossei: emocomponenti PRF.

III Parte - Implantopotesi

Giovedì 17/01 | ore 9:00-13:00 e 14:00-18:00

Teoria: timing della riabilitazione implantopotesica, sistemi di rilevamento dell'impronta in implantopotesi

Venerdì 18/01 | ore 9:00-13:00

Teoria: protocolli di gestione e mantenimento del sistema implantopotesico, classificazione eziopatologia e gestione delle perimplantiti

Venerdì 18/01 | Ore 14:00-18:00

Pratica clinica di reparto di chirurgia estrattiva, chirurgia implantare e preprotetica con l'inserimento di quattro/cinque impianti con innesti autologhi non ossei.

Sabato 19/01 | ore 8:00-16:00 00

Pratica clinica di reparto di chirurgia estrattiva, chirurgia implantare e preprotetica con l'inserimento di tre/cinque impianti con innesti autologhi non ossei: emocomponenti PRF.

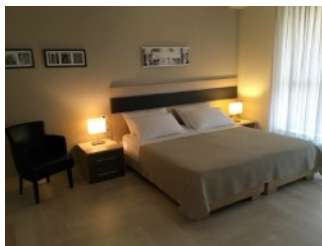
Alloggio e viaggio

La quota di partecipazione non comprende il volo aereo, hotel e transfert. La segreteria provvederà alla prenotazione dell'hotel e dei transfert aeroporto - Tirana. Ogni partecipante dovrà prenotare il proprio volo con arrivo mercoledì (serata) e ritorno Sabato (serata)

Hotel Oresti

Rruga Bardhok Biba 12,
Tirana, Albania

www.oresti.spadesweb.com



Voli

www.alitalia.com

www.blu-express.com

Moneta 1 Euro = 141,40
ALL Lek albanese

Documenti:

Carta d'identità italiana o Passaporto valido per più di sei mesi

assicurazione professionale

Chirurgia estrattiva

Giovedì 14/02 - ore 9:00-13:00 e 14:00-18:00

Teoria: chirurgia dei terzi molari Introduzione eziopatogenesi Trattamento Studio pianificazione del trattamento con radiologia 3d, gestione delle complicazioni dei terzi molari, aspetti medico legali, chirurgia dei canini inclusi: Introduzione, eziopatogenesi, Trattamento, Studio e pianificazione del trattamento con radiologia 3d

Venerdì 15/02 | ore 9:00-13:00

Teoria: Anatomia chirurgica Protocollo chirurgico

Venerdì 15/02 | ore 14:00-18:00

Pratica clinica di reparto di chirurgia estrattiva semplice e complessa, chirurgia preprotetica, ogni partecipante eseguirà interventi di estrazione di terzi molari semi o totalmente inclusi

Sabato 16/02 | ore 8:00-16:00

Pratica clinica di reparto di chirurgia estrattiva semplice e complessa, chirurgia preprotetica, ogni partecipante eseguirà interventi di estrazione di terzi molari semi o totalmente inclusi

Chirurgia endodontica

Giovedì 14/03 | ore 9:00-13:00 e 14:00-18:00

Teoria: Indicazioni e controindicazioni all'endodonzia chirurgica, Tecniche di accesso e confezionamento del lembo chirurgico, principi di anatomia e di interesse chirurgico strumentazione e device, tecniche anestetiche e chirurgiche, tecniche di Accesso ed esecuzione della cavità retrograda

Venerdì 15/03 | ore 9:00-13:00

Teoria: Tecniche di otturazione retrograda, strumentario e nuovi materiali di sigillo

Venerdì 15/03 | Ore 14:00-18:00

Pratica clinica di reparto con esecuzione di apicectomie e lembi esplorativi

Sabato 16/03 | ore 8:00-16:00

Pratica clinica di reparto con esecuzione di apicectomie e lembi esplorativi

I Parte - Chirurgia rigenerativa

Giovedì 09/05 ore | 9:00-13:00 e 14:00-18:00

Teoria: Fisiologia dell'osso e principi biologici della GBR, classificazione dei difetti crestali, materiali da innesto e tipi di membrane, soluzioni terapeutiche nei difetti di cresta, tecniche di preservazione

Venerdì 10/05 | ore 9:00-13:00

Teoria: mini rialzo del seno mascellare etiologia • classificazione Trattamento Studio pianificazione del trattamento con radiologia 3d

Venerdì 10/05 | Ore 14:00-18:00

Pratica clinica di reparto di chirurgia implantare estrattiva e preprotetica: esecuzione da parte del partecipante di mini rialzo del seno mascellare con innesti autologhi non ossei : emocomponenti PRF

Sabato 11/05 ore 8:00-16:00

Pratica clinica di reparto di chirurgia estrattiva, chirurgia implantare e preprotetica: esecuzione da parte del partecipante di mini rialzo del seno mascellare con innesti autologhi non ossei : emocomponenti PRF e inserimento 3/4 impianti

II Parte - Chirurgia rigenerativa

Giovedì 13/06 | ore 9:00-13:00 e 14:00-18:00

Teoria: Anatomia fisiologia ed istologia del seno mascellare, classificazione dell'osso sub antrale, tecniche di elevazione del seno mascellare, atto chirurgico, anestesia, incisione, scollamento, osteotomia, scollamento della membrana sinusale

Venerdì 14/06 | ore 9:00-13:00

Teoria: biomateriali e tecniche di sutura farmacologia di supporto per il paziente complicazione della chirurgia del seno mascellare, tecniche di osteotomia rotanti, sonici ed ultrasonici.

Venerdì 14/06 | Ore 14:00-18:00

Pratica clinica di reparto di chirurgia estrattiva, chirurgia implantare e preprotetica: esecuzione di interventi di grande rialzo del seno mascellare.

Sabato 15/06 | ore 8:00-16:00

Pratica clinica di reparto di chirurgia estrattiva, chirurgia implantare e preprotetica: esecuzione di interventi di grande rialzo del seno mascellare, inserimento 3/4 impianti

Sede del corso Albanian University



CON IL SUPPORTO DI:



MEDIAPARTNER:



SCHEDA DI ISCRIZIONE (DA STAMPARE E RISPEDIRE VIA MAIL)

N° iscrizione ordine degli Odontoiatri _____ di _____

Nome _____

Cognome _____

Codice Fiscale _____

Professione _____

Libero professionista Dipendente pubblico

Indirizzo studio/abitazione _____

Città _____ Prov. _____ Cap _____

Telefono _____

E-mail _____

Le iscrizioni dovranno pervenire entro e non oltre il 10 settembre 2018. In caso di rinuncia al corso, non sarà effettuato alcun rimborso se non giunge disdetta a mezzo e-mail almeno 30 GG. prima della data di svolgimento.

DATI PER LA FATTURAZIONE:

Rag. Sociale _____

P.Iva _____ C.F. _____

Via _____ Cap _____

Località _____ Prov. _____

Si prega di inviare la scheda di iscrizione compilata unitamente alla copia del bonifico via e-mail: info@serateodontoiatrichetiburtine.com

MODALITA' DI ISCRIZIONE E PAGAMENTO:

La quota di partecipazione è di 5.500 euro + iva 22% . La quota non è rimborsabile

La scheda di iscrizione sarà ritenuta valida solo se accompagnata dalla relativa quota di iscrizione.

Bonifico bancario intestato a:

Fabio De Propris Banca Credito Cooperativo Palestrina.

IBAN IT 68T0871639450000007075599

Informativa sulla privacy (D. Lgs 196/2003) Preso atto dell'informativa sulla privacy in merito al trattamento dei miei dati personali:

Acconsento Non acconsento

Data _____

Firma _____